

SCSI SLOT Adapter HP-DSub-68 weiblich SCHRAUB

Artikelnummer SAI-06



Produktbeschreibung

68-poliger SCSI-Slot-Adapter: HD-DSub-68 Buchse/Buchse, für SCSI-Kabel mit Befestigungsschrauben, kompatibel zu LVD, U160, U320, WIDE SCSI, HVD (alle 68 Kontakte separat durchgeführt)

partsdata Tipps

Slotblech SCSI / LVD

Das hier angebotene *LVD/SCSI Slotblech* dient zum Herausführen der 68-poligen Datenleitung aus dem PC-Gehäuse. Dazu wird das Slotblech in einem freien Steckplatz an der Gehäuserückseite installiert. Intern erfolgt der Anschluss mittels eines LVD-Flachbandkabels. Dieses Kabel ist nicht im Lieferumfang enthalten.

SCSI Port herausführen

Extern steht eine *HP-DSub68-Buchse* mit 2 Gewinden zum Verschrauben des SCSI-Kabels zur Verfügung. Das Slotblech ist insbesondere bei Mainboards mit onboard-SCSI-Controller interessant. Ebenso kann das Slotblech eingesetzt werden, um alte PC-Gehäuse als externes SCSI-Gehäuse zu verwenden.

68-polige Slotadapter / Slotbleche

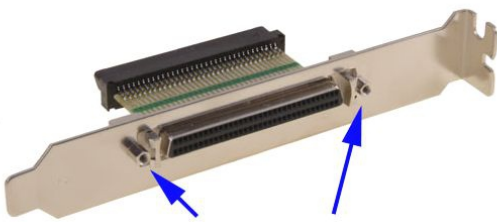
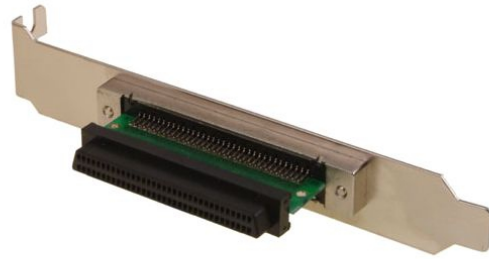
... sind sowohl für LVD, U160 und U320 als auch für Wide-SCSI geeignet, da alle 68 Kontakte einzeln durchgeführt werden. Andere Bezeichnungen für HP-DSub-68 sind z.B. HP-DB-68, mini-DB-68 und half pitch DSub 68.

Technische Daten

- SCSI III Slotblech
- HP-DSub-68-Buchse (intern)
- HP-DSub-68-Buchse mit Gewinden für Schrauben (extern)
- Slotadapter für LVD, U320, U160, U80, WIDE SCSI, HVD
- zum Herausführen des SCSI-Anschlusses
- Slotblech in normal hoher Bauform
- alle 68 Kontakte einzeln durchgeführt (daher LVD/HVD-kompatibel)
- solide Verarbeitung
- Hersteller hat 25 Jahre Erfahrung im SCSI-Bereich
- stabile Befestigung der internen Platine

Bitte beachten: Anschluß (PC-intern) nur auf den letzten Pfostenverbinder des internen Flachband- oder Rundkabels (wegen Terminierung).

Weitere Bilder



Schraubgewinde extern
for screws
pour les vis