

Cat. 6A Panel-Montagekabel, RJ45-Buchse anschraubbar an RJ45-Stecker, 3m

Artikelnummer HX-NM25-30

Länge 3000mm



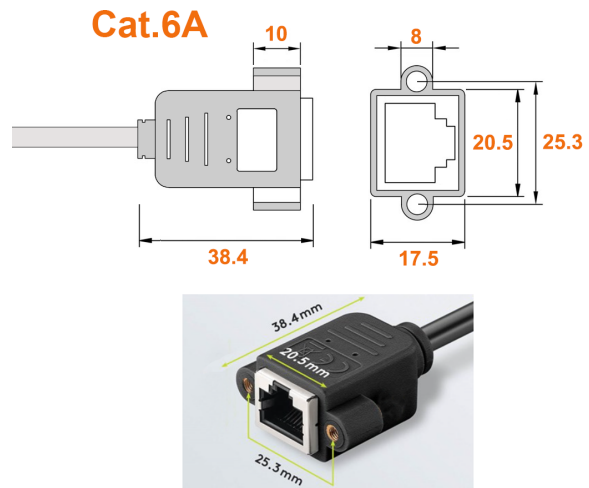
Produktbeschreibung

Cat. 6A Panel-Montagekabel, RJ45-Buchse anschraubbar an RJ45-Stecker, 3m

Technische Daten

- RJ45 **Panel-Montagekabel** für Netzwerk **Cat. 6A**
- Lieferumfang: Kabel inkl. 2 Schrauben (Typ M3*14, vormontiert)
- zur Befestigung an einem Gehäuse mit entsprechender Aussparung
- ANSCHLUSS 1: RJ45-Buchse anschraubbar (8P8C) mit Schraubenabstand (Lochabstand zur Befestigung) 25mm
- ANSCHLUSS 2: RJ45-Stecker (8P8C)
- vergoldete Kontaktflächen garantieren eine ausgezeichnete, leistungsfähige Netzwerkverbindung
- Spezifikation: Cat. 6A, auch für Cat.6, Cat.5e oder andere RJ45-Verbindungen geeignet
- geeignet für 10-Gigabit-Ethernet 10BASE-T, 100BASE-TX, 1000BASE-T, 10/100/1000/10000 Mbit/s
- Schirmungsklasse **S/FTP** (PiMF, Pairs in Metall Foil), d.h. Aluminium-Folienschirmung für einzelne Adernpaare
- zudem Geflecht-Gesamtschirmung für den Kabelmantel (Alu)
- hochwertiger dicker Kupferleiter (CU) mit **AWG 27 BC** (7/0.16mm, stranded)
- halogenfreier Außenmantel: **LSZH LS0H** (Low Smoke Zero Halogen)
- max. Bandbreite 500 Mhz
- Farbe: schwarz
- Farbcodierung/Kontaktierung: EIA/TIA 568B, Belegung 1:1
- Betriebstemperatur ab -20°C
- Betriebstemperatur bis +75°C
- Durchmesser Kabelmantel (ca.): 5.8 mm
- Stecker Knickschütztülle und Rastnasenschutz
- andere Bezeichnungen: RJ45 Rack Mount, Panel Mount, Montageflansch, Verlängerungskabel, Mount-Flange
- CE, WEEE, RoHS-konform

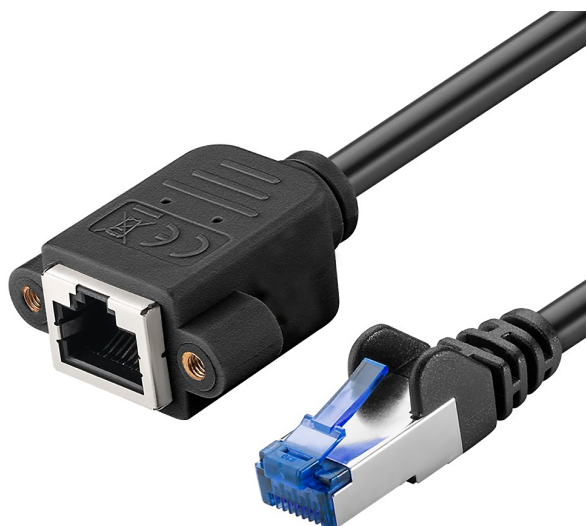
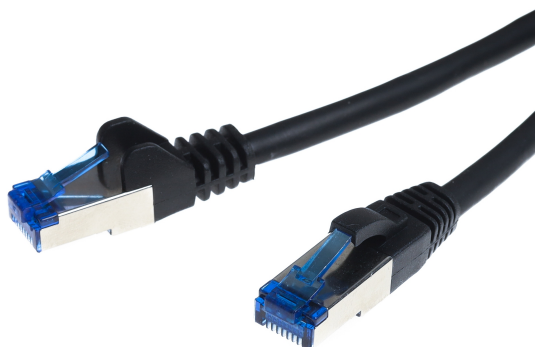
Weitere Bilder



Cat.6A



Typ des Rastnasenschutzes kann variieren.
Type of latching nose guard can vary.
Le type de protection de l'ergot peut varier.



Technical Data

at a glance

- ✓ **Bandwidth**
max. 500 MHz
- ✓ **Supports**
10GBase-T networks
for 10-gigabit Ethernet
- ✓ **Compatible**
with 10/100/1000/10000 Mbit/s,
10BASE-T, 100BASE-TX,
1000BASE-T
- ✓ **Pair sequence**
according to EIA/TIA-568B
- ✓ **LSZH-compliant**
low smoke & zero halogen

