

Cat. 6A Panel-Montagekabel, RJ45-Buchse anschraubbar an RJ45-Stecker, 5m

Artikelnummer HX-NM25-50

Länge 5000mm



Produktbeschreibung

Cat. 6A Panel-Montagekabel, RJ45-Buchse anschraubbar an RJ45-Stecker, 5m

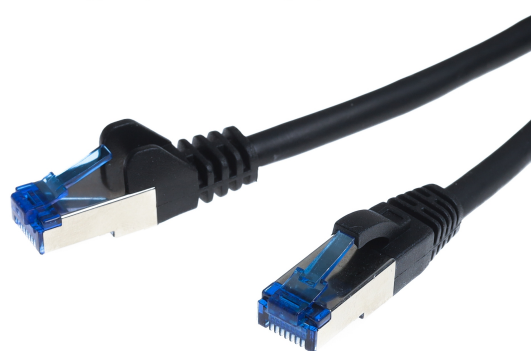
Technische Daten

- RJ45 **Panel-Montagekabel** für Netzwerk **Cat. 6A**
- Lieferumfang: Kabel inkl. 2 Schrauben (Typ M3*14, vormontiert)
- zur Befestigung an einem Gehäuse mit entsprechender Aussparung
- ANSCHLUSS 1: RJ45-Buchse anschraubbar (8P8C) mit Schraubenabstand (Lochabstand zur Befestigung) 25mm
- ANSCHLUSS 2: RJ45-Stecker (8P8C)
- vergoldete Kontaktflächen garantieren eine ausgezeichnete, leistungsfähige Netzwerkverbindung
- Spezifikation: Cat. 6A, auch für Cat.6, Cat.5e oder andere RJ45-Verbindungen geeignet
- geeignet für 10-Gigabit-Ethernet 10BASE-T, 100BASE-TX, 1000BASE-T, 10/100/1000/10000 Mbit/s
- Schirmungsklasse **S/FTP** (PiMF, Pairs in Metall Foil), d.h. Aluminium-Folienschirmung für einzelne Adernpaare
- zudem Geflecht-Gesamtschirmung für den Kabelmantel (Alu)
- hochwertiger dicker Kupferleiter (CU) mit **AWG 27 BC** (7/0.16mm, stranded)
- halogenfreier Außenmantel: **LSZH LS0H** (Low Smoke Zero Halogen)
- max. Bandbreite 500 Mhz
- Farbe: schwarz
- Farbcodierung/Kontaktierung: EIA/TIA 568B, Belegung 1:1
- Betriebstemperatur ab -20°C
- Betriebstemperatur bis +75°C
- Durchmesser Kabelmantel (ca.): 5.8 mm
- Stecker Knickschütztülle und Rastnasenschutz
- andere Bezeichnungen: RJ45 Rack Mount, Panel Mount, Montageflansch, Verlängerungskabel, Mount-Flange
- CE, WEEE, RoHS-konform

Weitere Bilder



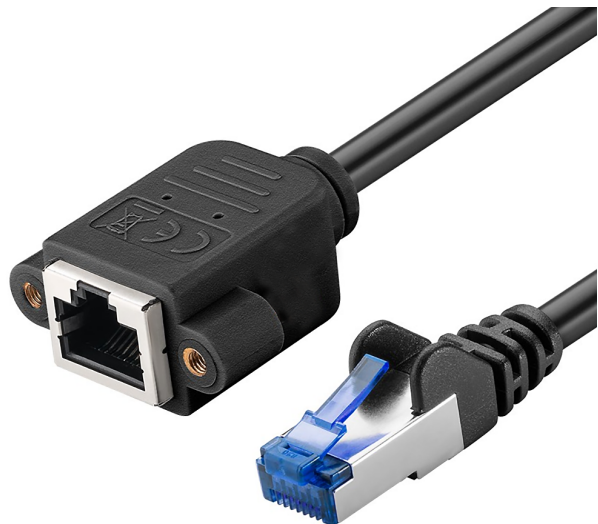
Typ des Rastnasenschutzes kann variieren.
Type of latching nose guard can vary.
Le type de protection de l'ergot peut varier.

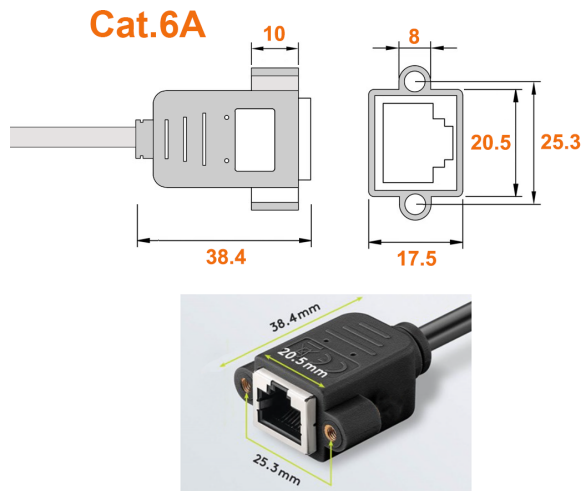


With RJ45 Connectors for extending network components



Cat.6A





Technical Data

at a glance

✓ Bandwidth
max. 500 MHz

✓ Supports
10GBase-T networks
for 10-gigabit Ethernet

✓ Compatible
with 10/100/1000/10000 Mbit/s,
10BASE-T, 100BASE-TX,
1000BASE-T

✓ Pair sequence
according to EIA/TIA-568B

✓ LSZH-compliant
low smoke & zero halogen

