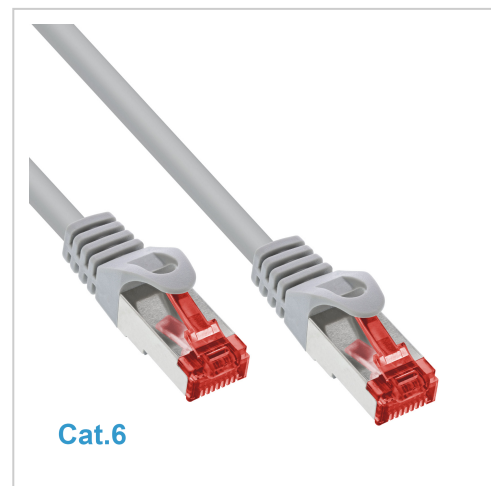


Cat.6 Netzwerkkabel PREMIUM Qualität S/FTP (PIMF) 250Mhz grau 5m

Artikelnummer B6-GY-050

Länge 5000mm



Produktbeschreibung

Cat.6 Netzwerkkabel, 5m, PREMIUM Qualität S/FTP (PIMF), Vollkupfer-Litzen AWG27, mit Rastnasenschutz, 250 MHz, PVC, grau

Technische Daten

- Cat.6 Netzwerkkabel / Ethernetkabel / Patchkabel
- Länge: 5 Meter
- 2x RJ45 Stecker (vergossen, schmale Bauform)
- PREMIUM-Qualität
- Gesamt-Geflechtschirmung und PiMf (paarweise in Metallfolie)
- S/FTP (alte Bezeichnung: S-STP PiMF), PVC-Mantel
- twisted pairs (paarig verdrehte Adernpaare)
- angespritzter Knickschutz
- sehr guter Rastnasenschutz
- rot eingefärbte RJ45-Steckerfront zur schnellen Identifizierung Cat.6
- Vollkupfer-Litzen AWG27
- Längenangabe auf Stecker
- 1:1 Belegung nach EIA/TIA 568B
- für 10/100/1000 MBit/s, empfohlen für Gigabit-Netzwerke
- Farbe: grau
- CE, WEEE, RoHS-konform

Anwendung

Gigabit-Kabel

Die hochwertigen *Cat.6-Ethernetkabel* sind für Hochgeschwindigkeits-Netze und insbesondere für *Gigabit* geeignet: *10/100/1000 MBit/s*. Die Belegung ist 1-zu-1 für alle 8 Kontakte, was dem Netzwerkstandard (EIA/TIA 568B) entspricht.

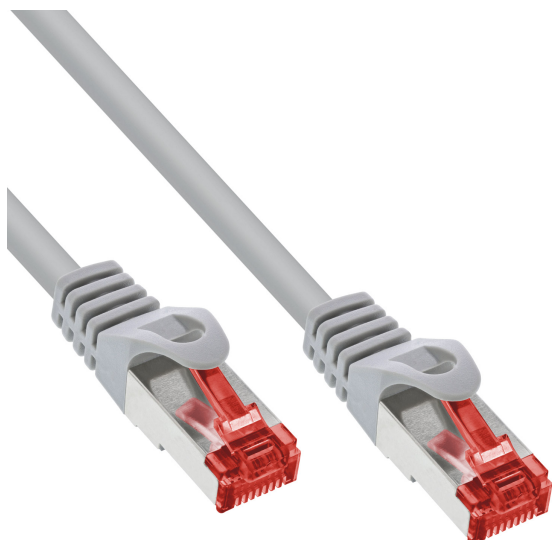
Perfekte Abschirmung: PiMF

Intern ist jedes der 4 verdrehten Adernpaare mit einer dicken, flexiblen Aluminiumfolie umwickelt. Diese Schirmungsart nennt sich *PiMF*, "*Pairs in Metall Foil*". Die äußere Abschirmung ist ein verzinnertes Kupferdraht-Geflecht. Die Kupferadern der *Netzkabel* sind mit *AWG27* etwas dicker als normal ausgeführt.

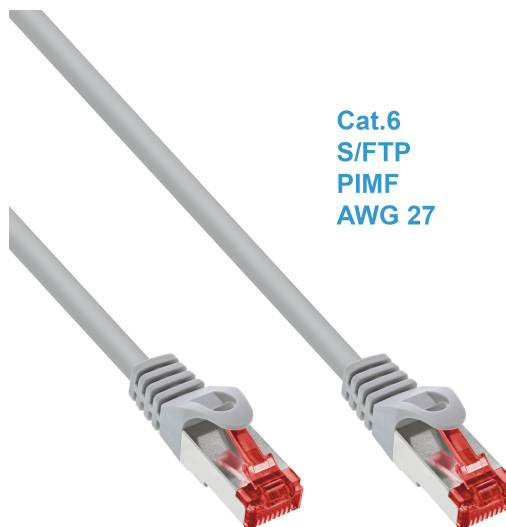
Rasternasen geschützt

Jeder *RJ45-Stecker* ist mit einem gut bedienbaren Rasternasen-Schutz ausgestattet. Die kleinen empfindlichen Einrastnasen der *RJ45-Stecker* brechen so nicht mehr so schnell ab, was sehr praktisch für die Verlegung und Lagerung ist.

Weitere Bilder



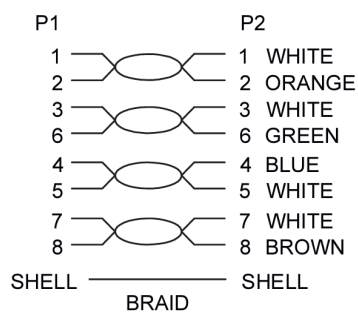
Cat.6

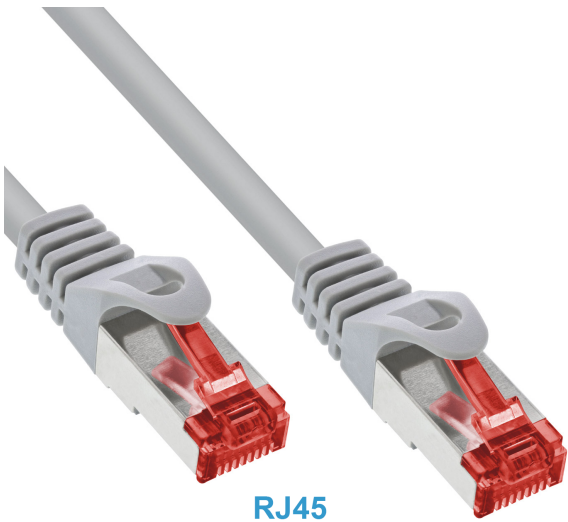
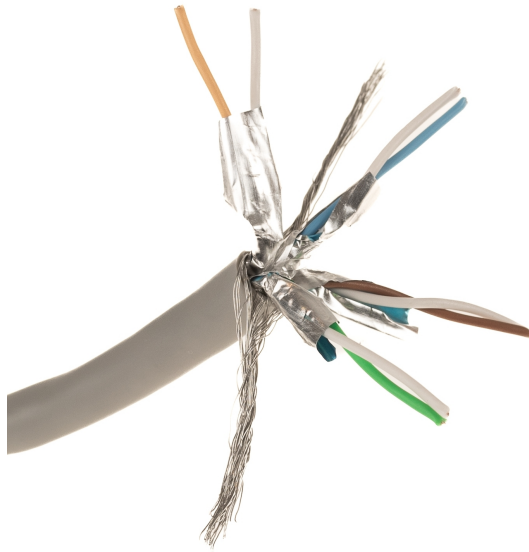
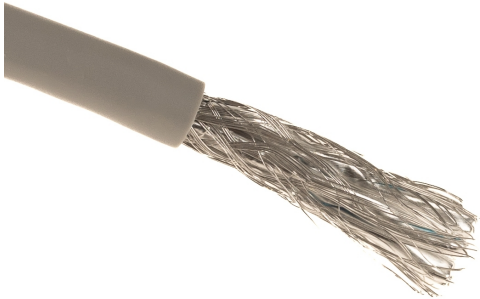


Cat.6
S/FTP
PIMF
AWG 27



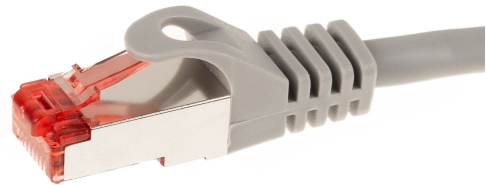
PINOUT





RJ45

RJ45



Angabe der Kabellänge
Indicator of cable length



ABBILDUNG ÄHNLICH
IMAGE SIMILAR